

Dorpscanon van Folsgeare

Tsjaerddyk 32

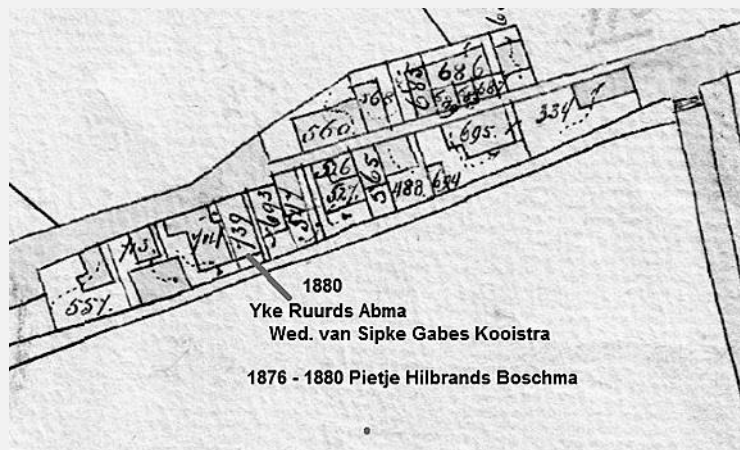


© Foto uitg. van der Meulen bv Sneek

Tsjaerddyk 32

Pietje Hilbrands Boschma woont vanaf haar geboorte in 1833 in Folsgeare maar verhuist in 1872 naar Oosthem. Ze voelt zich daar niet thuis en wil terug naar Folsgeare. In 1876 koopt ze van haar jongste broer Jouke Hilbrands Boschma een stukje onbebouwde grond aan de Tsjaerddyk met kadaster no 739.(later Tsjaerddyk 32) Hierop laat ze een huis bouwen waar ze gaat wonen in een omgeving waar ze is opgegroeid en de mensen kent.

Pietje Hilbrands trouwt in 1880 met Jan van Netten en het huis aan de Tsjaerddyk komt in de verkoop. Rinke Douwes Reitsma koopt het huis voor zijn schoonmoeder Yke Ruurds Abma. Yke blijft aan de Tsjaerddyk wonen tot haar overlijden in 1893.



Folsgeare 1887

Dorpscanon van Folsgeare

Tsjaerddyk 32

Na het overlijden van Yke Ruurds wordt er boedelscheiding gehouden en komt het huis in bezit van Rinke Douwes Reitsma. Het huis wordt verhuurd maar blijft in eigendom van de familie Reitsma. Hinke Rinkes Reitsma en haar man Albert Jans Twijnstra erven het huis in 1903 en willen het verkopen. In november 1904 koopt Rients Hiddes Frankena het huis, maar het komt pas vrij in 1905.

Rients Frankena is getrouwd met Antje Jorritsma en is boer op de boerderij Tsjaerddyk 29. Ze verhuizen in 1905 met hun kinderen Hidde en Willem naar Tsjaerddyk 32. Wanneer de kinderen het huis verlaten hebben, blijven Rients en Antje er genieten van hun oude dag tot Rients Frankena op 8 oktober 1917 overlijdt. Antje blijft er alleen wonen.

Jurjen Sweering en Tjitje Feenstra trouwen in 1923 en gaan in de helft van een dubbele arbeiderswoning naast Walma State wonen waar Jurjen als arbeider werkt. In 1924 wordt zoon Hendrik geboren en in 1927 volgt Wybren. Jurjen kan een nieuwe baan krijgen bij Rintje Boschma op Tsjaerddyk 31. Hiervoor is het gunstiger om wat dichterbij te gaan wonen in plaats van alle dagen heen en weer te lopen. Nu is lopen op zich geen bezwaar want zijn vader Hendrik Sweering liep alle dagen van Folsgeare naar Bons waar hij bij de boer werkte. Vooral zondags was soms een 'loopdag'. Hij liep 's ochtends naar Bons om te melken, daarna terug naar huis. Snel omkleden en vervolgens naar de kerk. Als er preek was in Abbega of Oosthem kwam er nog een wandeling bij. Thuis weer omkleden en dan 's middags weer naar Bons te melken en weer terug naar huis.



foto db Folsgeare

Rond 1932 :De kinderen op de weg staan voor het huis van Jurjen en Tjitje, één ervan is Wybren Sweering.

Dorpscanon van Folsgeare

Tsjaerddyk 32

Als Jurjen Sweering hoort dat Antje Frankena Jorritsma wil verhuizen, brengt hij een bod uit. Ze accepteert het bod maar haar nieuwe huis komt pas in mei 1929 vrij. Dit is geen probleem voor Jurjen en Tjitje en de koop is rond.

Jurjen en Tjitje verhuizen al begin 1928 met de kinderen Hendrik en Wybren naar het dorp. Jurjen woont nu vlak bij zijn werkgever Rintje Boschma en Tjitje woont vlak bij de winkels.

In 1929 verhuist Antje Frankena naar Nijland, Hendrik en Wybren krijgen er dat jaar nog een zusje Trijntje bij en in 1931 een broertje Pieter.



Zoon Pieter en vader Jurjen bij de kalveren in het Marlân.

foto db Folsgeare

De kinderen gaan het huis uit. Wybren is vrijgezel, blijft thuis en zorgt voor zijn ouders. Jurjen Sweering overlijdt op 15 november 1983 op 87-jarige leeftijd en Tjitje Feenstra op 5 januari 1992 op de hoge leeftijd van 95 jaar.



foto Atse Bruin

Op de foto heeft het huis een voortuintje maar dat is niet altijd zo geweest. Toen het huis werd gebouwd, stond het met de naast liggende woningen in dezelfde rooilijn. Na de sloop en herbouw van de woningen naast Tsjaerddyk 32 komen deze panden op de rooilijn te staan van het eerste stuk Tsjaerddyk en krijgt de woning een tuintje.

Dorpscanon van Folsgeare

Tsjaerddyk 32

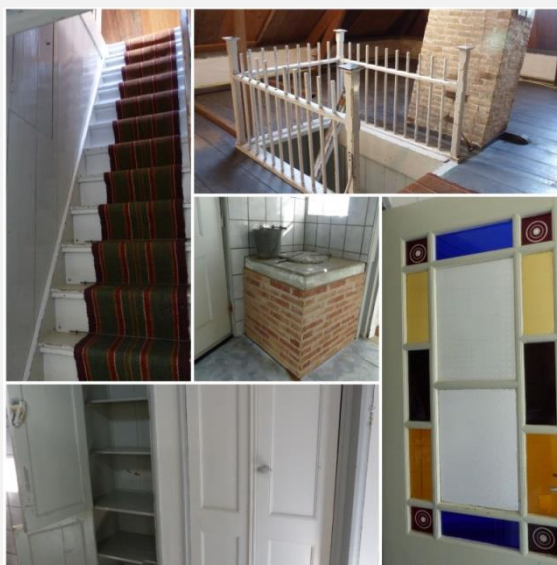
Wybren overlijdt in 2019 (92 jaar).

Het huis wordt verkocht en van binnen ingrijpend verbouwd.

In de voorgaande jaren is het interieur vrijwel altijd gelijk gebleven.



Het oude interieur



foto's Wytske Heid

Colofon

Tekst: Atse Bruin

Bewerking: Wytske Heida

Foto's: db Folsgeare, Atse Bruin, uitg van der Meulen bv Sneek, Wytske Heida

Disclaimer: Voor alle foto's geldt, dat er zorgvuldig is uitgezocht wie de eigenaar is en is toestemming gevraagd en gekregen voor gebruik in dit venster. Vensters over personen zijn geplaatst na feedback met betrokkene. Mocht er desondanks iets niet correct zijn, gelieve de redactie te informeren.